



Festival 2

love
at first
sound.

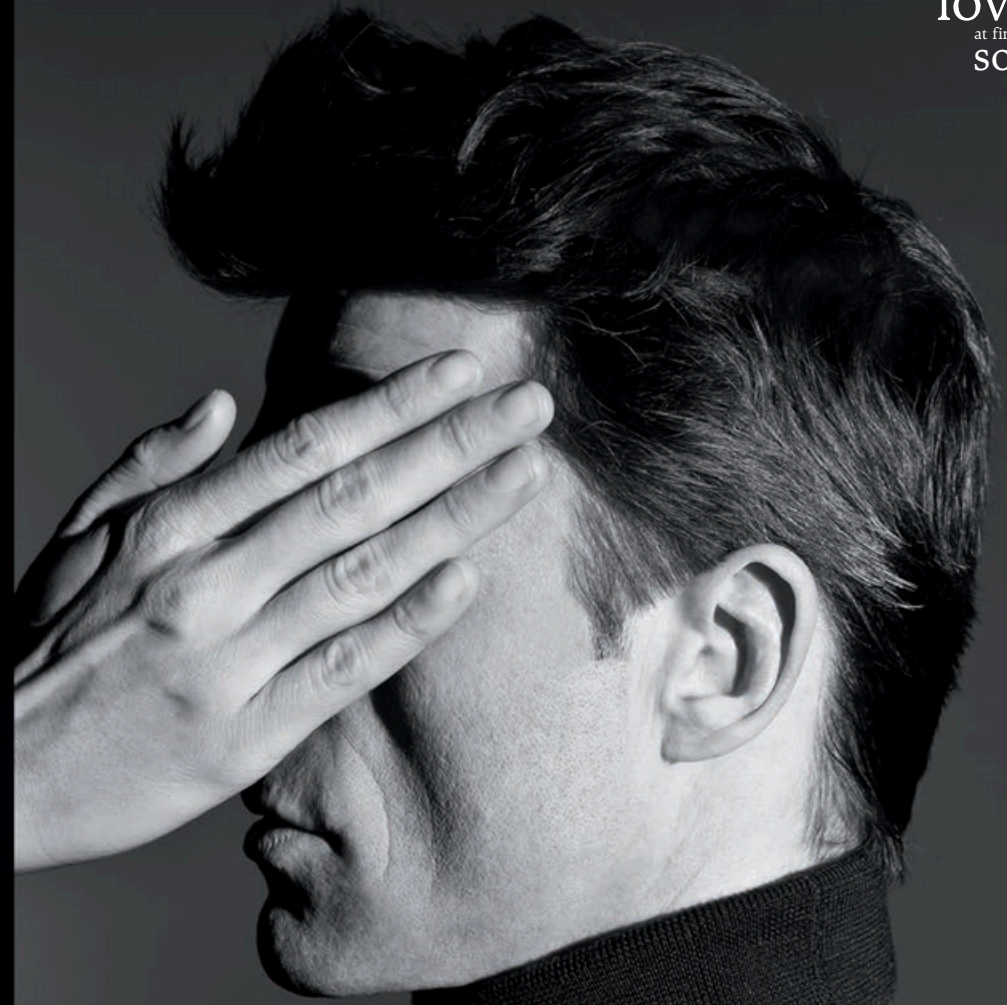
ARCEAU ARTS GMBH

Endresstrasse 18
1230 Vienna, Austria
ATU69277105

PHONE +43 720 27 01 27
office@arceauarts.com
www.brodmann.at

ARCEAU ARTS

love
at first
sound.



BRODMANN

ACOUSTICS



Widzowie koncertów w słynnej Grand Festival Hall w Salzburgu zostaną uraczeni doskonałym dźwiękiem, dzięki niestandardowemu systemowi, oparty na głośnikach Brodmann serii VC7. Dzięki temu, inżynierowie dźwięku mają precyzyjną kontrolę nad nagłośnieniem, która dotyczy zarówno instrumentów akustycznych jak i głosów wokalistów. Daje to muzyce optymalną dynamikę, dostarczając doskonale naturalny dźwięk dla każdego miejsca na sali.

“Głośniki, tak samo jak instrumenty, muszą oddychać, aby dostarczyć realistyczny dźwięk.”

To słowa świetnego inżyniera akustyki i projektanta kolumn głośnikowych - Hansa Deutsch'a. Przyjmując zarówno instrumenty muzyczne, jak i głosy ludzi jako wytyczne w procesie projektowania kolumn, Hans Deutsch opracował innowacyjny system głośników Brodmann, który zdobył powszechne uznanie za swoją autentyczną reprodukcję dźwięku. Wizja Hansa ma wielu fanów, wśród których są znani na całym świecie muzycy, dziennikarze, inżynierowie dźwięku, czy ikony dyrygentury. Jednym z najbardziej znanych jest Herbert von Karajan, który to przez prawie 40 lat konsultował się z Hansem Deutschem w zakresie swojej wiedzy akustycznej. To sam maestro w latach 70-tych zachęcił go do podjęcia pierwszych kroków w projektowaniu i budowaniu systemów głośnikowych.

Konwencjonalne głośniki wykorzystują różne filtry i tłumiki do korygowania zniekształceń i niepożądanych rezonansów powstających wewnątrz i na zewnątrz obudowy. Systemy Hansa Deutsch'a są zaprojektowane w taki sposób, by eliminować zniekształcenia sygnału zaraz na początku jego drogi. Starannie opracował niezwykle sztywną obudowę kolumny oraz niestandardowe przetworniki, by specjalnie wykluczyć potrzebę wykorzystania materiału tłumiącego. Dzięki temu rozwiązaniu, przetworniki mogą dostarczać autentyczny dźwięk bez potrzeby wykorzystywania sztucznej korekcji. Wykorzystywane w kolumnach płyty rezonansowe, uzupełniają równanie, tworząc trójwymiarowy, przejrzysty i realistyczny dźwięk.

Od wielu lat, ludzie z branży audio doceniają Hansa i uważany jest za jednego z najbardziej wpływowych pionierów akustyki na świecie. Współpraca Hansa Deutsch'a i firmy Brodmann doprowadziła do stworzenia licznych innowacji technicznych, które przyczyniły się do rozwoju tej dziedziny. Udana symbioza akustyki, technologii i nowoczesnego wzornictwa zaowocowała powstaniem najbardziej zrównoważonej linii głośników na rynku światowym. Jesteśmy przekonani, że dźwięk oferowany przez kolumny Brodmann sprawi, że będziesz mógł odkrywać świat muzyki w zupełnie nowy sposób.



Hans Deutsch, inżynier akustyki i projektant kolumn głośnikowych

Brodmann Acoustics. Miłość od pierwszego dźwięku.

Wiele wartości na świecie zmienia się z biegiem lat, jednak wartość muzyki odżywa z każdym kolejnym pokoleniem. Życie przy akompaniamencie muzyki jest dla nas życiem pełnym pasji, stylu i piękna. Każdy system głośnikowy i każdy instrument jest odzwierciedleniem naszej pasji do muzyki.



Dźwięk, który oferuje F2 napelni Cię entuzjazmem i zapewni radość z słuchania muzyki. Zadbaliśmy o każdy szczegół.

Wielu naszych pracowników jest aktywnymi muzykami. Jesteśmy dumni z tego, że niestrudzenie badamy nowe technologie i wdrażamy procedury, by ulepszać nasze produkty, które uważamy za dzieła sztuki. W związku z tym, stawiamy nacisk na wysoki standard estetyki - ukształtowany przez bogatą, wiedeńską historię muzyki, która w decydujący sposób wpłynęła na europejską tradycję.

Dbalność o każdy szczegół jest wpisana w zasady funkcjonowania firmy Brodmann. Nawet najmniejsza ze śrub jest wykonywana ręcznie zgodnie ze specyfikacjami, które zapewniają, że spełnia ona swoje zadanie jako integralna część każdej konstrukcji. Nasze systemy głośnikowe, jak i instrumenty mają zasadniczą, wspólną cechę - charakterystyczny, wysoko ceniony dźwięk Brodmann. Dynamiczny. Naturalny. Nie traktujemy naszych głośników, jak zwyczajne przetworniki, ale jako instrumenty same w sobie. Piękne, zarówno w wyglądzie jak i brzmieniu. Jesteśmy przekonani, że to produkty, które posłużą szczęśliwemu użytkownikowi wiele lat. Zachęcamy do sprawdzenia naszych słów przez samodzielny odsłuch. Jeśli uwielbiasz muzykę tak samo jak my - oferowany dźwięk może sprawić, że odkryjesz i zakochasz się w niej na nowo.



Fortepian Brodmann Senator. Wykonany ręcznie z drewna, które pochodzi z jednego drzewa Mahoniu, wykończony złotą, mosiężną inkrustacją wzdłuż krawędzi, zarówno na fortepianie, jak i kolumnach. Żaden inny producent na świecie nie może zaoferować równie wspaniałego połączenia.

Joseph Brodmann Pianos.
Założona w 1796.

Nazwisko Josepha Brodmanna, słynnego wiedeńskiego producenta fortepianów, oznacza zdecydowanie więcej niż nazwę produktów. Filozofia stojąca za brzmieniem fortepianów Brodmann czerpie garściami z wiedeńskiej tradycji. Dzięki dobrze znanej i szerokiej gamie fortepianów oraz pianin, seria Professional Edition jest powszechnie szanowana jako wiodąca w swojej klasie - zarówno dla graczy jak i instytucji.

Nawet sam Ludwig van Beethoven korzystał z usług firmy Brodmann.

Wzniesienie wysokiej już jakości na zupełnie nowy poziom. Doskonały dźwięk nie z tego świata.

Trudno jest oddać słowami to, co oferują kolumny z serii JB. Trzeba tego doświadczyć - zarówno akustycznie jak i wizualnie.

Dzięki wieloletnim pracom badawczo-rozwojowym, opartym na wiedzy zdobytej podczas projektowania kolumn z serii VC, udało nam się stworzyć idealne połączenie muzyki, estetyki i rzemiosła - perfekcyjna symbioza najwyższej kultury dźwięku, sztuki produkcji fortepianów i zaawansowanej technologii. Przejrzystość dźwięku, mieniące się kaskady nut, głębia basu oraz szerokie spektrum barw i niuansów tonalnych zachwyca nawet najbardziej wymagających koneserów muzyki.

Te misternie wykonane głośniki to znacznie więcej niż zwykłe przetworniki dźwięku - to zapierające dech w piersiach, akustyczne dzieła sztuki...



JB 155

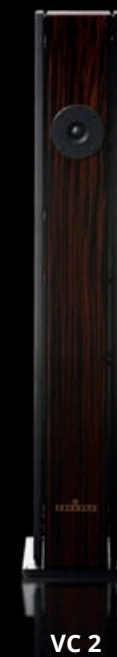
JB 205



VC Center



VC 1



VC 2



VC 7

Czysta przyjemność. Arcydzieło od mistrzów rzemiosła.

Nasza wizja - system high-end z wiedeńskim sznytem i głębią, która nadaje muzyce niezrównaną ekspresję.

Składniki - nowoczesna technologia, wysokiej jakości materiały, wyrafinowane wzornictwo i wykonanie.

Rezultat - połączenie, które rozpala emocje, fascynuje tonalnym bogactwem, elegancją i elastycznością. Perfekcja w każdym calu.

W Brodmann jesteśmy dumni z naszej wiedzy na temat dźwięku. Seria Vienna Classic to cenny klejnot wśród w świecie audio.

PASMO PRZENOSZENIA:

CZĘSTOTLIWOŚĆ PODZIAŁU. (ACOUSTICAL ACTIVE):

CZĘSTOTLIWOŚĆ PODZIAŁU. (ELECTRICAL)

MOC WYJŚCIOWA:

OBCIĄŻENIE NOMINALNE:

OBCIĄŻENIE MUZYCZNE:

IMPEDANCJA NOMINALNA:

WYMIARY (wys. x szer. x gł.):

WAGA:

20 - 27.000 Hz ±3 dB

130 Hz - 4,5dB/oct

1.6k Hz - 5,7dB/oct

1.05 Watt dla 91 dB

200 Watt

400 Watt

4 Ohm

1420 x 230 x 480 mm

50 kg

20 - 29.000 Hz ±3 dB

130 Hz - 4,5dB/oct

1.6k Hz - 5,7dB/oct

0.9 Watt dla 91 dB

480 Watt

1000 Watt

3 Ohm

2051 x 454 x 330 mm

75 kg

55 - 20.000 Hz ±3 dB

130 Hz - 4,5 dB/oct

2.0k Hz - 6 dB/oct

1.9 Watt dla 91 dB/m

40 Watt

80 Watt

8 Ohm

160 x 480 x 270 mm

9 kg

35 - 25.000 Hz ±3 dB

130 Hz - 4,5 dB/oct

1.45 kHz - 6 dB/oct

2.0 Watt dla 91 dB/m

60 Watt

120 Watt

8 Ohm

927 x 160 x 245 mm

13 kg

31 - 25.000 Hz ±3 dB

130 Hz - 4,5 dB/oct

2.15 kHz - 6 dB/oct

1.7 Watt dla 91 dB/m

90 Watt

180 Watt

8 Ohm

1110 x 168 x 304 mm

22,5 kg

25 - 27.000 Hz ±3 dB

130 Hz - 4,5 dB/oct

1.6k Hz - 5,7 dB/oct

1.1 Watt dla 91 dB/m

180 Watt

360 Watt

4 Ohm

1330 x 195 x 403 mm

36,5 kg

SERIA FESTIVAL

Święto muzyki.

Wyjątkowe doświadczenie.

Zaznaj dźwięku high-end w najlepszym wydaniu. W oparciu o głęboką wiedzę techniczną naszych specjalistów i z wielką dbałością o szczegóły stworzyliśmy serię Festival, która całkowicie poświęca się służbie muzyce i oferuje niesamowite doznania dźwiękowe w bardzo rozsądnej cenie.

Każdy egzemplarz jest unikalny - wykonywany ręcznie z użyciem najlepszego lakieru fortepianowego. Dynamiczny, naturalny, ekspresyjny dźwięk w gustownym i eleganckim wydaniu. Pozwól się oczarować ekscytującym doświadczeniem, które zostanie z Tobą na długo.



FS

55 - 20,000 Hz ±3 dB
130 Hz - 4.5 dB/oct
2.0 kHz - 6 dB/oct
1.9 Watt dla 91 dB/m
40 Watt
80 Watt
8 Ohm
952 x 202 x 276 mm
10 kg



F 1

40 - 25,000 Hz ±3 dB
130 Hz - 4.5 dB/oct
1.45 kHz - 6 dB/oct
2.1 Watt dla 91 dB/m
55 Watt
110 Watt
8 Ohm
929 x 170 x 228 mm
13 kg



F 2

36 - 25,000 Hz ±3 dB
130 Hz - 4.5 dB/oct
2.15 kHz - 6 dB/oct
1.8 Watt dla 91 dB/m
84 Watt
168 Watt
8 Ohm
1112 x 216 x 275 mm
19 kg



FW

48 - 20,000 Hz ±3 dB
130 Hz - 4.5 dB/oct
1.45 kHz - 6 dB/oct
1.8 Watt dla 91 dB/m
40 Watt
80 Watt
8 Ohm
530 x 348 x 94 mm
8 kg

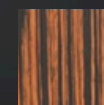


Niestandardowe wzornictwo i unikalne wykończenie

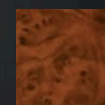
Wysokiej klasy, audiofilski system Brodmann musi nie tylko nadzwyczajnie brzmieć, ale także wyglądać. Czy istnieje lepsza firma do stworzenia tego dzieła sztuki niż wysoce wykwalifikowany producent fortepianów?

Doświadczeni rzemieślnicy w Brodmann z dumą podtrzymują tradycję tworzenia instrumentów, które zachwycają zarówno swoim dźwiękiem, jak i wdziękiem. Wiedzą jak konstruować piękny i ekskluzywny korpus, który jest uzupełnieniem równie wspaniałego wnętrza. Co więcej, nasze produkty są praktyczne, a przy tym łatwe w pielęgnacji.

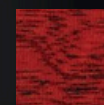
Nasi projektanci i inżynierowie w Brodmann z przyjemnością uwzględnią specjalne życzenia w niestandardowym projekcie, który spełni wymagania prawdziwych koneserów świata audio.



Makassar



Walnut



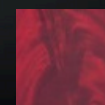
Pommele



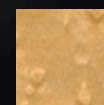
Birch



Vavona



Pyramid Mahogany



Birdseye Maple



Bubinga

Nasz zestaw głośnikowy klasy premium - JB 205 - jest kamieniem milowym w świecie Hi-Fi, który wyznacza szczyt w materii budowania kolumn. Dla wielu miłośników muzyki jest to najlepszy system na świecie.